

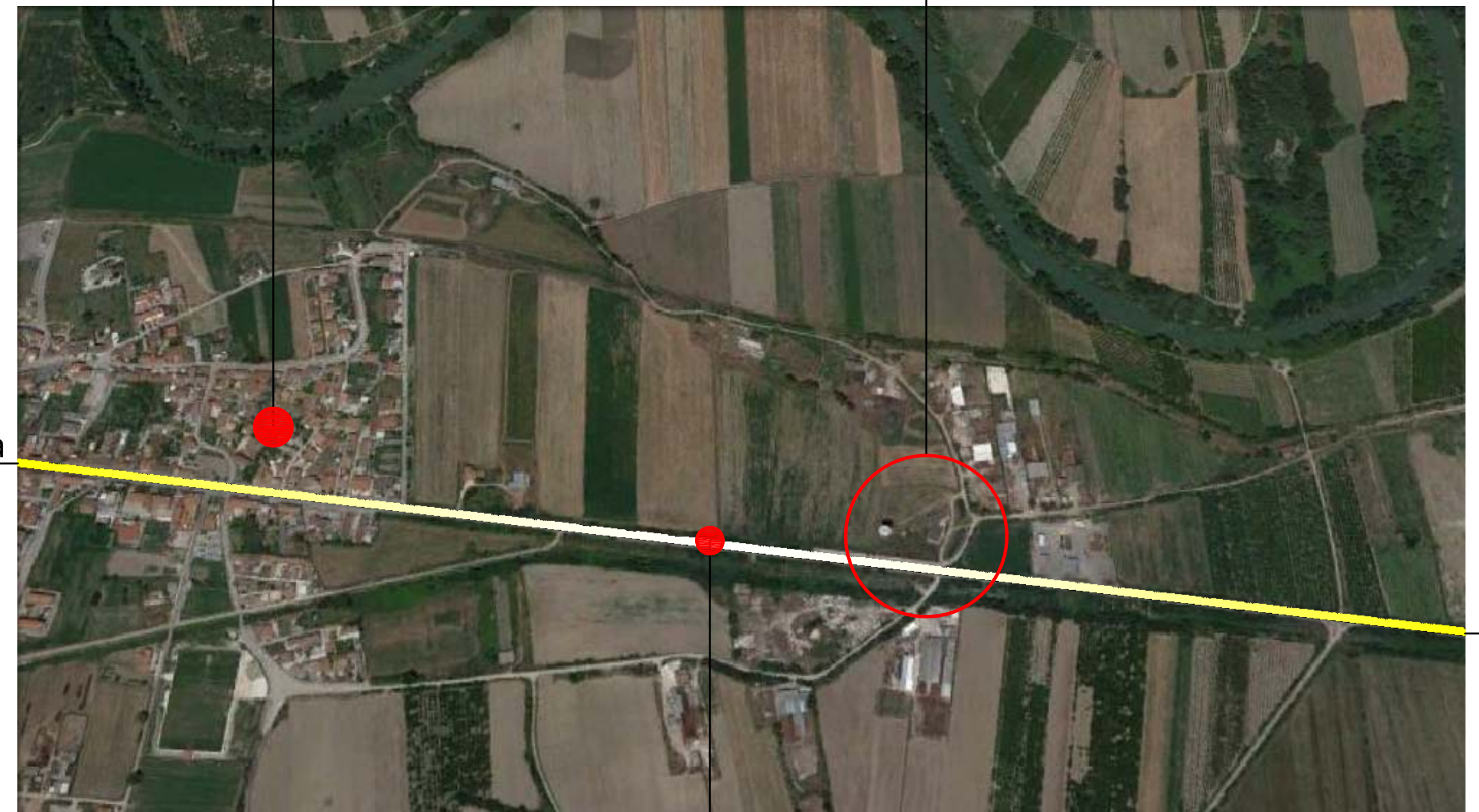
PLANIMETRIA GENERALE

Scala 1:5000

Centro urbano di S.Maria la Fossa

zona oggetto manifestazione d'interesse

← direzione Domiziana



direzione
di CASERTA

Strada Statale N.264

INQUADRAMENTO IN LOTTO

Scala 1:500

Edificio in oggetto



COMUNE DI S.MARIA LA FOSSA
(PROVINCIA DI CASERTA)



Agenzia per l'innovazione, lo sviluppo e la sicurezza del territorio
Repubblica Italiana - Regione Campania - Provincia di Caserta
Via Roma - presso Casa comunale - 80036 San Cipriano d'Aversa (CE)
tel- 081- 8923034 fax 081 - 8160091
www. agrorinasce.org

OGGETTO: Manifestazione di interesse per la concessione in fitto di un immobile per finalità produttive, sito in S. Maria la Fossa (CE), lungo la ss.264 s.n.c , che da Capua conduce a S. Maria la Fossa

Stralcio aerofotogrammetrico e inquadramento in lotto

Progettazione:

IL R.U.P.
ing. Giovan. B. Pasquariello

Amm. delegato
dott. Giovanni Alluci

DATA:

scala :

Varie

TAV. UNICA